

## گزارش نتایج آزمون



تاریخ:

شماره پیگیری: ۱۵۰۶۰-۱

شماره ویرایش: ۰

تاریخ دریافت نمونه: ۱۳۹۵/۰۵/۳۰

تاریخ تایید مالی: ۱۳۹۵/۰۸/۱۱

تاریخ انجام آزمون: ۱۳۹۵/۰۸/۲۲

صفحه: ۱ از ۵

پیوست:

رطوبت:

دما:

شرایط محیطی آزمایشگاه:

نمونه گیری توسط مشتری انجام گرفته است.

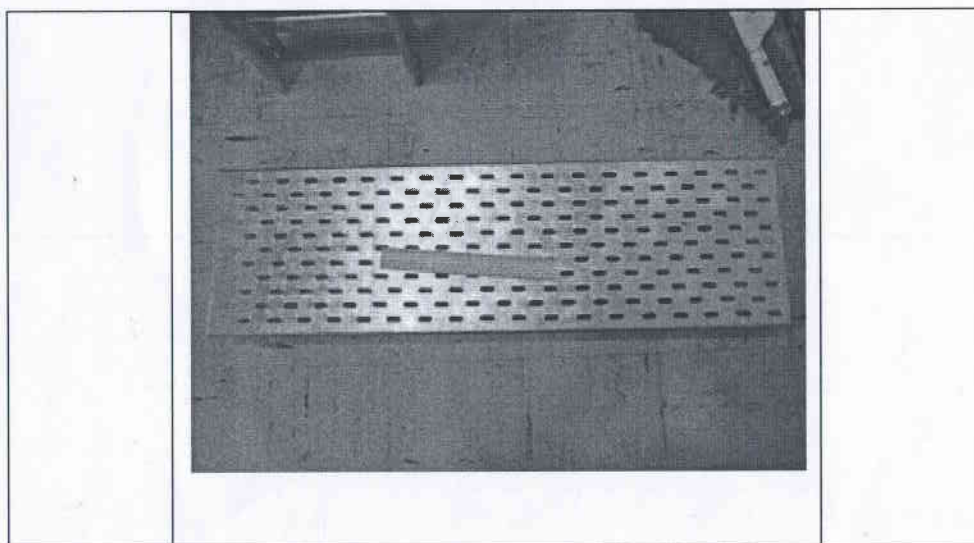


● کسب عنوان برترین آزمایشگاه شبکه آزمایشگاهی فناوری نانو طی ۹ دوره متوالی

● دارنده مجوز مرکز پژوهشی از وزارت صنعت، معدن و تجارت و وزارت علوم، تحقیقات و فناوری

● معتمد سازمان ملی استاندارد سازمان محیط زیست و وزارت بهداشت، درمان و آموزش پزشکی

● واحد نمونه استان تهران به انتخاب اداره کل تعاون، کار و رفاه اجتماعی



تصویر نمونه ارسال شده جهت انجام آزمون



گزارش تنها با بر حسب هولوگرام مورد تایید است. تطابق نام نمونه با قطعه ارسالی در حیطه مسئولیت این مرکز نمی باشد. باقیمانده نمونه های مورد آزمون حداکثر به مدت یک ماه نگهداری خواهد شد.

در صورت وجود هرگونه ابهام، مراتب را به صورت مکتوب به مدیر آزمایشگاه اعلام فرمایید. نحوه ارتباط مستقیم با مدیر عامل، تلفن: ۴۶۸۱۵۵۳۳ (۰۲۱) یا Email: y\_jaferian@razi-center.net می باشد.

نتایج فوق تنها برای نمونه های مورد آزمون قابل استناد است. نشانی: تهران، کیلومتر ۲۱ جاده مخصوص کرج، ورودی سرخه حصار، خیابان فرسان، پلاک ۸. تلفن: ۶۳۰۷ (۰۲۱) دورنگار: ۴۶۸۴۳۳۷ و ۴۶۸۳۱۵۹۷ (۰۲۱)

درخواست کننده: عالم افروز

نشانی: جاده سمنان مهدی شهر شهرک غنچه انگوری روبروی پادگان ۵۸ ذوالفقار

نام قطعه یا نمونه: سینی کابل Cable Tray

شماره مرجع مشتری: ۳-۱۳۹۵-۰۳۴۰

آزمایش انجام شده در محدوده دامنه گواهینامه استاندارد ISO/IEC17025 قرار دارد. نمونه گیری توسط مشتری انجام گرفته است.

شرایط محیطی آزمایشگاه: دما: رطوبت: پیوست:

شماره پیگیری: ۱۵۰۶۰-۱

شماره ویرایش: ۰

تاریخ دریافت نمونه: ۱۳۹۵/۰۵/۳۰

تاریخ تایید مالی: ۱۳۹۵/۰۸/۱۱

تاریخ اتمام آزمون: ۱۳۹۵/۰۸/۲۲

صفحه: ۲ از ۵

## آزمون نمک پاشی (Salt Spray)

استاندارد مرجع آزمون: ASTM B117-16/IEC 61537-06/BS EN ISO 9227-12

غلظت نمک: $0.5 \pm 5$ درصد وزنی NaCl + آب مقطر	درجه حرارت: $2 \pm 35$ درجه سانتی گراد
فشار پاشش محلول نمک: 0/83-1/24 بار	pH محلول نمک: 6/5-7/2
روش نگهداری و معلق کردن قطعه در محفظه: اویزان کردن با زاویه 15-30 درجه نسبت به راستای قائم	روش تمیزکاری بعد از آزمون: شستشو با آب جاری
زمان اسپری: 195 ساعت	حجم جمع آوری شده: 1-2 میلی لیتر \ ساعت
تعداد: 1 عدد	
نتایج آزمون	
زمان بازرسی پس از شروع آزمون، ساعت	مشاهدات
24	سفیدگی (خوردگی سفید) در حدود 100% سطح نمونه مشاهده شد.
48	تغییر چندانی نسبت به بازرسی قبلی مشاهده نشد.
72	تغییر چندانی نسبت به بازرسی قبلی مشاهده نشد.
96	تغییر چندانی نسبت به بازرسی قبلی مشاهده نشد.
120	تغییر چندانی نسبت به بازرسی قبلی مشاهده نشد.
144	تغییر چندانی نسبت به بازرسی قبلی مشاهده نشد.
168	تغییر چندانی نسبت به بازرسی قبلی مشاهده نشد.
195	تغییر چندانی نسبت به بازرسی قبلی مشاهده نشد.

## توضیحات

- بررسی مقاومت نمونه به خوردگی در محیط سالت اسپری بر اساس استاندارد BS EN ISO 10289-01 انجام شد که بر اساس آن مرتبه خوردگی نمونه 0 می باشد.
- در پایان آزمون هیچ گونه آثاری از زنگ زدگی (خوردگی قرمز) در سطح نمونه مشاهده نشد.

گزارش تنها با برچسب هولگرام مورد تایید است. تطابق نام نمونه با قطعه ارسالی در حیطه مسئولیت این مرکز نمی باشد. باقیمانده نمونه های مورد آزمون حداکثر به مدت یک ماه نگهداری خواهد شد.

در صورت وجود هرگونه ابهام، مراتب را به صورت مکتوب به مدیر آزمایشگاه اعلام فرمایید. نحوه ارتباط مستقیم با مدیر عامل، تلفن: ۴۶۸۱۵۵۳۳ (۰۲۱) یا Email: y\_jaferian@razi-center.net می باشد.

نتایج فوق تنها برای نمونه های مورد آزمون قابل استناد است. نشانی: تهران، کیلومتر ۲۱ جاده مخصوص کرج، ورودی سرخه حصار، خیابان فرزان، پلاک ۸. تلفن: ۶۳۰۷ (۰۲۱) دورنگار: ۴۶۸۴۳۳۷۱ و ۴۶۸۳۱۵۹۷ (۰۲۱)



● کسب عنوان برترین آزمایشگاه شبکه آزمایشگاهی فناوری نانو طی ۹ دوره متوالی

● دارنده مجوز مرکز پژوهشی از وزارت صنعت، معدن و تجارت و وزارت علوم، تحقیقات و فناوری

● معتمد سازمان ملی استاندارد سازمان محیط زیست و وزارت بهداشت، درمان و آموزش پزشکی

● واحد نمونه استان تهران به انتخاب اداره کل تعاون، کار و رفاه اجتماعی



# گزارش نتایج آزمون



شرایط محیطی آزمایشگاه: دما: رطوبت: پیوست:

نمونه گیری توسط مشتری انجام گرفته است.

شماره پیگیری: ۱۵۰۶۰-۱

شماره ویرایش: ۰

تاریخ دریافت نمونه: ۱۳۹۵/۰۵/۳۰

تاریخ تایید مالی: ۱۳۹۵/۰۸/۱۱

تاریخ اتمام آزمون: ۱۳۹۵/۰۸/۲۲

صفحه: ۳ از ۵

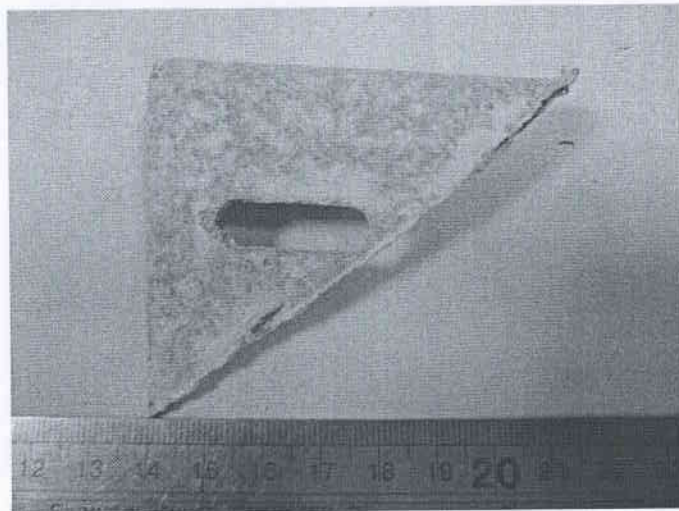


● کسب عنوان برترین آزمایشگاه شبکه آزمایشگاهی فناوری نانو طی ۹ دوره متوالی

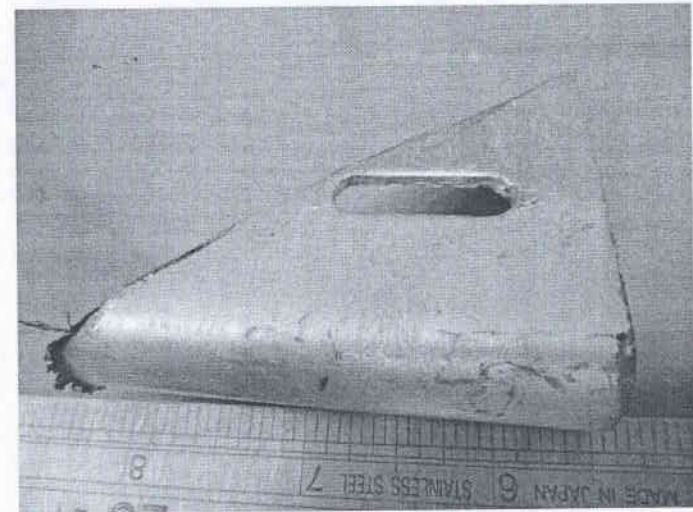
● دارنده مجوز مرکز پژوهشی از وزارت صنعت، معدن و تجارت و وزارت علوم، تحقیقات و فناوری

● معتمد سازمان ملی استاندارد سازمان محیط زیست و وزارت بهداشت، درمان و آموزش پزشکی

● واحد نمونه استان تهران به انتخاب اداره کل تعاون، کار و رفاه اجتماعی



تصویر نمونه بعد از آزمون سالت اسپری



تصویر نمونه قبل از آزمون سالت اسپری



گزارش تنها با برچسب هولوگرام مورد تایید است. تطابق نام نمونه با قطعه ارسالی در حیطه مسئولیت این مرکز نمی باشد. باقیمانده نمونه های مورد آزمون حداکثر به مدت یک ماه نگهداری خواهد شد.

در صورت وجود هرگونه ابهام، مراتب را به صورت مکتوب به مدیر آزمایشگاه اعلام فرمایید. نحوه ارتباط مستقیم با مدیر عامل، تلفن: ۴۶۸۱۵۵۳۳ (۰۲۱) یا Email: [y\\_jaferian@razi-center.net](mailto:y_jaferian@razi-center.net) می باشد.

نتایج فوق تنها برای نمونه های مورد آزمون قابل استناد است. نشانی: تهران، کیلومتر ۲۱ جاده مخصوص کرج، ورودی سرخه حصار، خیابان فرزان، پلاک ۸. تلفن: ۶۳۰۷ (۰۲۱) دورنگار: ۴۶۸۴۳۳۷۱ و ۴۶۸۳۱۵۹۷ (۰۲۱)



درخواست کننده: عالم افروز

نشانی: جاده سمنان مهدی شهر شهرک غنچه انگوری روبروی پادگان ۵۸ ذوالفقار

نام قطعه یا نمونه: سینی کابل Cable Tray

شماره مرجع مشتری: ۳-۱۳۹۵-۰۳۴۰

شماره پیگیری: ۱۵۰۶۰-۱

شماره ویرایش: ۰

تاریخ دریافت نمونه: ۱۳۹۵/۰۵/۳۰

تاریخ تایید مالی: ۱۳۹۵/۰۸/۱۱

تاریخ اتمام آزمون: ۱۳۹۵/۰۸/۲۲

صفحه: ۴ از ۵

شرایط محیطی آزمایشگاه: دما: رطوبت: پیوست:

نمونه گیری توسط مشتری انجام گرفته است.

## آزمون تعیین میزان خمش باقی مانده:

استاندارد مرجع آزمون: NEMA VE 1 – 2009

### شرح آزمون:

ابتدا نمونه تا 10% بارگذاری حداقل، بارگذاری شد و میزان خمش آن در سه نقطه اندازه گیری شد. سپس میزان بارگذاری تا میزان Rated loading افزایش یافت. میزان خمش نمونه در این مرحله در سه نقطه قبلی اندازه گیری شد. در مرحله بعد بارگذاری تا میزان بارگذاری حداقل تغییر یافت. بعد از برداشتن بار و بعد از گذشت 15min از زمان برداشتن بارگذاری، میزان خمش باقیمانده نمونه اندازه گیری شد.

### نتیجه آزمون:

نتایج به دست آمده به شرح جدول زیر می باشد:

میزان خمش (mm)			میزان بارگذاری
نقطه 3	نقطه 2	نقطه 1	
0.02	0.05	0.02	10% بارگذاری حداقل (12.5 Kg)
0.1	0.2	0.15	(160Kg) Rated loading
0.01	0.05	0.03	خمش بعد از بارگذاری حداقل (122.5Kg)

مدیر آزمایشگاه



گزارش تنها با بر حسب هولوگرام مورد تایید است. تطابق نام نمونه با قطعه ارسالی در حیطه مسئولیت این مرکز نمی باشد. باقیمانده نمونه های مورد آزمون حداکثر به مدت یک ماه نگهداری خواهد شد.

در صورت وجود هرگونه ابهام، مراتب را به صورت مکتوب به مدیر آزمایشگاه اعلام فرمایید. نحوه ارتباط مستقیم با مدیر عامل، تلفن: (۰۲۱)۴۶۸۱۵۵۳۳ یا Email: y\_jaferian@razi-center.net می باشد.

نتایج فوق تنها برای نمونه های مورد آزمون قابل استناد است. نشانی: تهران، کیلومتر ۲۱ جاده مخصوص کرج، ورودی سرخه حصار، خیابان فرسان، پلاک ۸. تلفن: (۰۲۱)۶۳۰۷. دورنگار: ۴۶۸۴۳۳۷۱ و ۴۶۸۳۱۵۹۷ (۰۲۱)



درخواست کننده: عالم افروز

نشانی: جاده سمنان مهدی شهر شهرک غنچه انگوری روبروی پادگان ۵۸ ذوالفقار

نام قطعه یا نمونه: سینی کابل Cable Tray

شماره مرجع مشتری: ۳-۱۳۹۵-۰۳۴۰

شرایط محیطی آزمایشگاه: دما: رطوبت: پیوست:

نمونه گیری توسط مشتری انجام گرفته است.

شماره پیگیری: ۱۰۰۶۰-۱

شماره ویرایش:

تاریخ دریافت نمونه: ۱۳۹۵/۰۵/۳۰

تاریخ تایید مالی: ۱۳۹۵/۰۸/۱۱

تاریخ اتمام آزمون: ۱۳۹۵/۰۸/۲۲

صفحه: ۵ از ۵



● کسب عنوان برترین آزمایشگاه شبکه آزمایشگاهی فناوری نانو طی ۹ دوره متوالی

● دارنده مجوز مرکز پژوهشی از وزارت صنعت، معدن و تجارت و وزارت علوم، تحقیقات و فناوری

● معتمد سازمان ملی استاندارد سازمان محیط زیست و وزارت بهداشت، درمان و آموزش پزشکی

● واحد نمونه استان تهران به انتخاب اداره کل تعاون، کار و رفاه اجتماعی

## آزمون الکتریکی:

استاندارد مرجع آزمون: IEC 61537 2006

شرح آزمون:

جریان متناوبی با شدتی برابر با 25A به نمونه اعمال شد. سپس ولتاژ بین دو نقطه از نمونه که در فاصله 50cm از یکدیگر قرار دارند، اندازه گیری شد.

نتیجه آزمون:

میزان مقاومت الکتریکی (امپدانس) نمونه برابر با  $0.2m\Omega$  می باشد. مطابق با استاندارد این مقدار نباید بیش از  $50m\Omega$  باشد.

آزمون ضربه:

استاندارد مرجع آزمون: IEC 61537 2006

شرح آزمون:

مطابق با استاندارد، از روش pendulum hammer استفاده شد. بر اساس این روش وزنه ای به جرم 1.7Kg از ارتفاع 30cm به صورت پاندولی به دیواره راست، دیواره چپ و سپس به کف نمونه ضربه زد. بعد از انجام آزمون، نمونه از نظر ظاهری بررسی شد.

نتیجه آزمون:

بعد از انجام آزمون، هیچگونه عیبی در ظاهر نمونه مشاهده نشد.



گزارش تنها با برچسب هولوگرام مورد تایید است. تطابق نام نمونه با قطعه ارسالی در حیطه مسئولیت این مرکز نمی باشد. باقیمانده نمونه های مورد آزمون حداکثر به مدت یک ماه نگهداری خواهد شد.

در صورت وجود هرگونه ابهام، مراتب را به صورت مکتوب به مدیر آزمایشگاه اعلام فرمایید. نحوه ارتباط مستقیم با مدیر عامل، تلفن: ۴۶۸۱۵۵۳۳ (۰۲۱) یا Email: y\_jaferian@razi-center.net می باشد.

نتایج فوق تنها برای نمونه های مورد آزمون قابل استناد است. نشانی: تهران، کیلومتر ۲۱ جاده مخصوص کرج، ورودی سرخه حصار، خیابان فرسان، پلاک ۸. تلفن: ۰۲۱)۶۳۰۷ (دورنگار: ۴۶۸۴۳۳۷ و ۴۶۸۳۱۵۹۷ (۰۲۱).

# گزارش نتایج آزمون



تاریخ:

شماره پیگیری: ۱۵۰۶۰-۲

شماره ویرایش: ۰

تاریخ دریافت نمونه: ۱۳۹۵/۰۵/۳۰

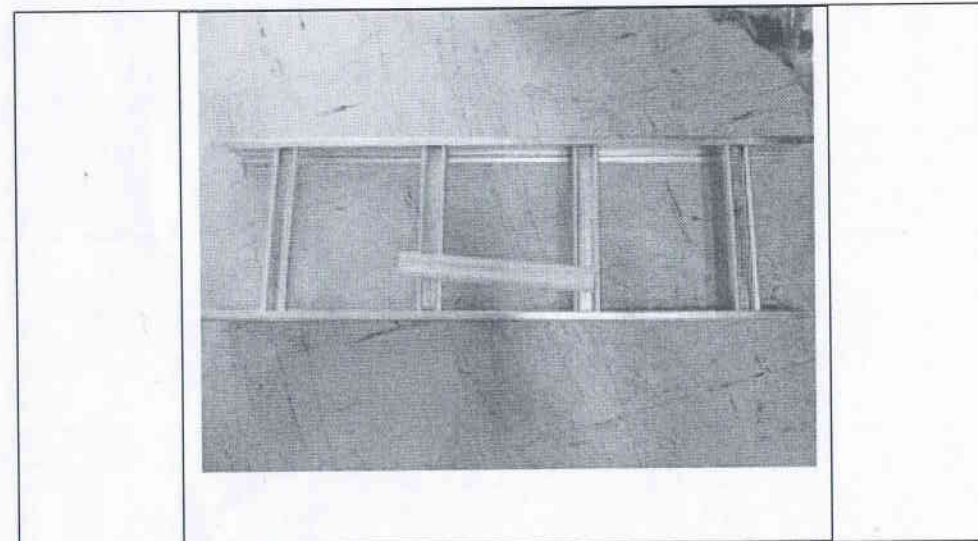
تاریخ تایید مالی: ۱۳۹۵/۰۸/۱۱

تاریخ انجام آزمون: ۱۳۹۵/۰۸/۲۲

صفحه: ۱ از ۵

شرایط محیطی آزمایشگاه: دما: رطوبت: پیوست:

نمونه گیری توسط مشتری انجام گرفته است.



تصویر نمونه ارسال شده جهت انجام آزمون



● کسب عنوان برترین آزمایشگاه شبکه آزمایشگاهی فناوری نانو طی ۹ دوره متوالی

● دارنده مجوز مرکز پژوهشی از وزارت صنعت، معدن و تجارت و وزارت علوم، تحقیقات و فناوری

● معتمد سازمان ملی استاندارد سازمان محیط زیست و وزارت بهداشت، درمان و آموزش پزشکی

● واحد نمونه استان تهران به انتخاب اداره کل تعاون، کار و رفاه اجتماعی



گزارش تنها با برچسب هولوگرام مورد تایید است. تطابق نام نمونه با قطعه ارسالی در حیطه مسئولیت این مرکز نمی باشد. باقیمانده نمونه های مورد آزمون حداکثر به مدت یک ماه نگهداری خواهد شد.

در صورت وجود هرگونه ابهام، مراتب را به صورت مکتوب به مدیر آزمایشگاه اعلام فرمایید. نحوه ارتباط مستقیم با مدیر عامل، تلفن: ۴۶۸۱۵۵۳۳ (۰۲۱) یا Email: [y\\_jaferian@razi-center.net](mailto:y_jaferian@razi-center.net) می باشد.

نتایج فوق تنها برای نمونه های مورد آزمون قابل استناد است. نشانی: تهران، کیلومتر ۲۱ جاده مخصوص کرج، ورودی سرخه حصار، خیابان فرسان، پلاک ۸. تلفن: ۶۳۰۷ (۰۲۱) دورنگار: ۴۶۸۴۳۳۷۱ و ۴۶۸۳۱۵۹۷ (۰۲۱)

## گزارش نتایج آزمون



شماره پیگیری: ۱۵۰۶۰-۲

شماره ویرایش: ۰

تاریخ دریافت نمونه: ۱۳۹۵/۰۵/۳۰

تاریخ تایید مالی: ۱۳۹۵/۰۸/۱۱

تاریخ اتمام آزمون: ۱۳۹۵/۰۸/۲۲

صفحه: ۲ از ۵

شرایط محیطی آزمایشگاه: دما: 25°C رطوبت: ۳۰٪ بیوست:

نمونه گیری توسط مشتری انجام گرفته است.

## آزمون نمک پاشی (Salt Spray)

استاندارد مرجع آزمون: ASTM B117-16/IEC 61537-06/BS EN ISO 9227-12

غلظت نمک: 0.5 ± 5 درصد وزنی NaCl + آب مقطر	درجه حرارت: 2 ± 35 درجه سانتی گراد
فشار پاشش محلول نمک: 0/83-1/24 بار	pH محلول نمک: 6/5-7/2
روش نگهداری و معلق کردن قطعه در محفظه: آویزان کردن با زاویه 15-30 درجه نسبت به راستای قائم	روش تمیزکاری بعد از آزمون: شستشو با آب جاری
زمان اسپری: 195 ساعت	حجم جمع آوری شده: 1-2 میلی لیتر \ ساعت
تعداد: 1 عدد	
نتایج آزمون	
زمان بازرسی پس از شروع آزمون، ساعت	مشاهدات
24	سفیدگی (خوردگی سفید) در حدود 100% سطح نمونه مشاهده شد.
48	تغییر چندانی نسبت به بازرسی قبلی مشاهده نشد.
72	تغییر چندانی نسبت به بازرسی قبلی مشاهده نشد.
96	تغییر چندانی نسبت به بازرسی قبلی مشاهده نشد.
120	تغییر چندانی نسبت به بازرسی قبلی مشاهده نشد.
144	تغییر چندانی نسبت به بازرسی قبلی مشاهده نشد.
168	تغییر چندانی نسبت به بازرسی قبلی مشاهده نشد.
195	تغییر چندانی نسبت به بازرسی قبلی مشاهده نشد.

## توضیحات

- بررسی مقاومت نمونه به خوردگی در محیط سالت اسپری بر اساس استاندارد BS EN ISO 10289-01 انجام شد که بر اساس آن مرتبه خوردگی نمونه 0 می باشد.
- در پایان آزمون هیچ گونه آثاری از زنگ زدگی (خوردگی قرمز) در سطح نمونه مشاهده نشد.

گزارش تنها با برچسب هولگرام مورد تایید است. تطابق نام نمونه با قطعه ارسالی در حیطه مسئولیت این مرکز نمی باشد. باقیمانده نمونه های مورد آزمون حداکثر به مدت یک ماه نگهداری خواهد شد. در صورت وجود هرگونه ابهام، مراتب را به صورت مکتوب به مدیر آزمایشگاه اعلام فرمایید. نحوه ارتباط مستقیم با مدیر عامل، تلفن: ۰۲۱)۴۶۸۱۵۵۳۳ یا Email: y\_jaferian@razi-center.net می باشد. نتایج فوق تنها برای نمونه های مورد آزمون قابل استناد است. نشانی: تهران، کیلومتر ۲۱ جاده مخصوص کرج، ورودی سرخه حصار، خیابان فرسان، پلاک ۸. تلفن: ۰۲۱)۶۳۰۷ دورنگار: ۴۶۸۴۳۳۷۱ و ۴۶۸۳۱۵۹۷ (۰۲۱)



● کسب عنوان برترین آزمایشگاه شبکه آزمایشگاهی فناوری نانو طی ۹ دوره متوالی

● دارنده مجوز مرکز پژوهشی از وزارت صنعت، معدن و تجارت و وزارت علوم، تحقیقات و فناوری

● معتمد سازمان ملی استاندارد سازمان محیط زیست و وزارت بهداشت، درمان و آموزش پزشکی

● واحد نمونه استان تهران به انتخاب اداره کل تعاون، کار و رفاه اجتماعی



# گزارش نتایج آزمون



شرایط محیطی آزمایشگاه: دما: 25°C : رطوبت: ۳۰٪ : پیوست:

نمونه گیری توسط مشتری انجام گرفته است.

شماره پیگیری: ۱۵۰۶۰-۲

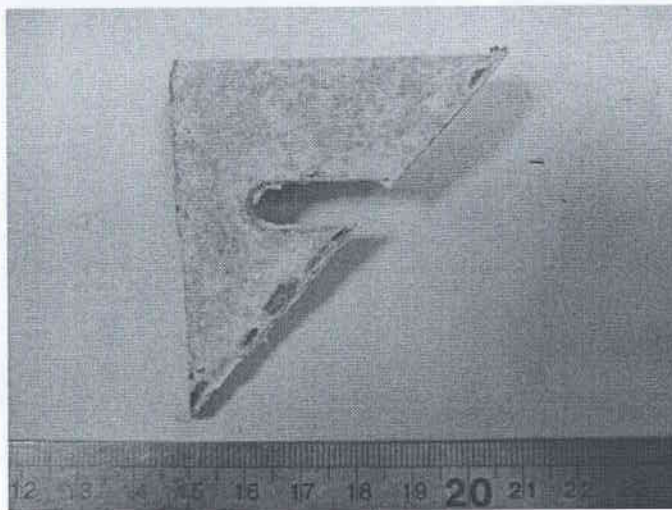
شماره ویرایش: ۰

تاریخ دریافت نمونه: ۱۳۹۵/۰۵/۳۰

تاریخ تایید مالی: ۱۳۹۵/۰۸/۱۱

تاریخ اتمام آزمون: ۱۳۹۵/۰۸/۲۲

صفحه: ۳ از ۵



تصویر نمونه بعد از آزمون سالت اسپری



تصویر نمونه قبل از آزمون سالت اسپری

● کسب عنوان برترین آزمایشگاه شبکه آزمایشگاهی فناوری نانو طی ۹ دوره متوالی

● دارنده مجوز مرکز پژوهشی وزارت صنعت، معدن و تجارت و وزارت علوم، تحقیقات و فناوری

● معتمد سازمان ملی استاندارد سازمان محیط زیست و وزارت بهداشت، درمان و آموزش پزشکی

● واحد نمونه استان تهران به انتخاب اداره کل تعاون، کار و رفاه اجتماعی



گزارش تنها با بر چسب هولوگرام مورد تایید است. تطابق نام نمونه با قطعه ارسالی در حیطه مسئولیت این مرکز نمی باشد. باقیمانده نمونه های مورد آزمون حداکثر به مدت یک ماه نگهداری خواهد شد.

در صورت وجود هرگونه ابهام، مراتب را به صورت مکتوب به مدیر آزمایشگاه اعلام فرمایید. نحوه ارتباط مستقیم با مدیر عامل، تلفن: ۴۶۸۱۵۵۳۳ (۰۲۱) یا Email: [y\\_jaferian@razi-center.net](mailto:y_jaferian@razi-center.net) می باشد.

نتایج فوق تنها برای نمونه های مورد آزمون قابل استناد است. نشانی: تهران، کیلومتر ۲۱ جاده مخصوص کرج، ورودی سرخه حصار، خیابان فرسان، پلاک ۸. تلفن: ۶۳۰۷ (۰۲۱) دورنگار: ۴۶۸۴۳۳۷۱ و ۴۶۸۳۱۵۹۷ (۰۲۱)



## گزارش نتایج آزمون



شماره پیگیری: ۱۵۰۶۰-۲  
 شماره ویرایش: ۰  
 تاریخ دریافت نمونه: ۱۳۹۵/۰۵/۳۰  
 تاریخ تایید مالی: ۱۳۹۵/۰۸/۱۱  
 تاریخ اتمام آزمون: ۱۳۹۵/۰۸/۲۲  
 صفحه: ۴ از ۵

شرایط محیطی آزمایشگاه: دما: رطوبت: پیوست:

نمونه گیری توسط مشتری انجام گرفته است.

## آزمون تعیین میزان خمش باقی مانده:

استاندارد مرجع آزمون: NEMA VE 1 – 2009

## شرح آزمون:

ابتدا نمونه تا 10% بارگذاری حداقل، بارگذاری شد و میزان خمش آن در سه نقطه اندازه گیری شد. سپس میزان بارگذاری تا میزان Rated loading افزایش یافت. میزان خمش نمونه در این مرحله در سه نقطه قبلی اندازه گیری شد. در مرحله بعد بارگذاری تا میزان بارگذاری حداقل تغییر یافت. بعد از برداشتن بار و بعد از گذشت 15min از زمان برداشتن بارگذاری، میزان خمش باقیمانده نمونه اندازه گیری شد.

## نتیجه آزمون:

نتایج به دست آمده به شرح جدول زیر می باشد:

میزان خمش (mm)			میزان بارگذاری
نقطه 3	نقطه 2	نقطه 1	
0.03	0.04	0.03	10% بارگذاری حداقل (14.5 Kg)
0.25	0.3	0.25	(190Kg) Rated loading
0.07	0.16	0.1	خمش بعد از بارگذاری حداقل (145.5Kg)



• کسب عنوان برترین آزمایشگاه شبکه آزمایشگاهی فناوری نانو طی ۹ دوره متوالی

• دارنده مجوز مرکز پژوهشی از وزارت صنعت، معدن و تجارت و وزارت علوم، تحقیقات و فناوری

• معتمد سازمان ملی استاندارد سازمان محیط زیست و وزارت بهداشت، درمان و آموزش پزشکی

• واحد نمونه استان تهران به انتخاب اداره کل تعاون، کار و رفاه اجتماعی



# گزارش نتایج آزمون



درخواست کننده: عالم افروز

نشانی: جاده سمنان مهدی شهر شهرک غنچه انگوری روبروی پادگان ۵۸ ذوالفقار

نام قطعه یا نمونه: نردبان کابل Cable Ladder

شماره مرجع مشتری: ۳-۱۳۹۵-۰۳۴۰

شرایط محیطی آزمایشگاه: دما: رطوبت: پیوست:

نمونه گیری توسط مشتری انجام گرفته است.

شماره پیگیری: ۱۵۰۶۰-۲

شماره ویرایش: ۰

تاریخ دریافت نمونه: ۱۳۹۵/۰۵/۳۰

تاریخ تایید مالی: ۱۳۹۵/۰۸/۱۱

تاریخ اتمام آزمون: ۱۳۹۵/۰۸/۲۲

صفحه: ۵ از ۵



## آزمون الکتریکی:

استاندارد مرجع آزمون: IEC 61537 2006

شرح آزمون:

جریان متناوبی با شدتی برابر با 25A به نمونه اعمال شد. سپس ولتاژ بین دو نقطه از نمونه که در فاصله 50cm از یکدیگر قرار دارند، اندازه گیری شد.

نتیجه آزمون:

میزان مقاومت الکتریکی (امپدانس) نمونه برابر با 0.1mΩ می باشد. مطابق با استاندارد این مقدار نباید بیش از 50mΩ باشد.

## آزمون ضربه:

استاندارد مرجع آزمون: IEC 61537 2006

شرح آزمون:

مطابق با استاندارد، از روش pendulum hammer استفاده شد. بر اساس این روش وزنه ای به جرم 1.7Kg از ارتفاع 30cm به صورت پاندولی به دیواره راست، دیواره چپ و سپس به کف نمونه ضربه زد. بعد از انجام آزمون، نمونه از نظر ظاهری بررسی شد.

نتیجه آزمون:

بعد از انجام آزمون، هیچگونه عیبی در ظاهر نمونه مشاهده نشد.

● کسب عنوان برترین آزمایشگاه شبکه آزمایشگاهی فناوری نانو طی ۹ دوره متوالی

● دارنده مجوز مرکز پژوهشی از وزارت صنعت، معدن و تجارت و وزارت علوم، تحقیقات و فناوری

● معتمد سازمان ملی استاندارد سازمان محیط زیست و وزارت بهداشت، درمان و آموزش پزشکی

● واحد نمونه استان تهران به انتخاب اداره کل تعاون، کار و رفاه اجتماعی



گزارش تنها با برچسب هولوگرام مورد تایید است. تطابق نام نمونه با قطعه ارسالی در حیطه مسئولیت این مرکز نمی باشد. باقیمانده نمونه های مورد آزمون حداکثر به مدت یک ماه نگهداری خواهد شد.

در صورت وجود هرگونه ابهام، مراتب را به صورت مکتوب به مدیر آزمایشگاه اعلام فرمایید. نحوه ارتباط مستقیم با مدیر عامل، تلفن: ۴۶۸۱۵۵۳۳ (۰۲۱) یا Email: y\_jaferian@razi-center.net می باشد.

نتایج فوق تنها برای نمونه های مورد آزمون قابل استناد است. نشانی: تهران، کیلومتر ۲۱ جاده مخصوص کرج، ورودی سرخه حصار، خیابان فرزان، پلاک ۸. تلفن: ۶۳۰۷ (۰۲۱) دورنگار: ۴۶۸۴۳۳۷۱ و ۴۶۸۳۱۵۹۷ (۰۲۱)